

PLEC DE PRESCRIPCIONS TÈCNiques PER A LA GESTIÓ DEL SERVEI PÚBLIC, MODALITAT CONCESSIÓ, DEL SERVEI DE REPROGRAFIA EN CENTRES ESPECÍFICS I EQUIPS D'AUTOSERVEI A LES BIBLIOTEQUES-CRAI I AULES DE LLIURE ACCÉS DE LA UNIVERSITAT ROVIRA I VIRGILI

1.- OBJECTE DEL CONTRACTE

El present document té per objecte establir les bases tècniques i funcionals que han de regir la concessió administrativa del servei de reprografia en centres específics de la URV i equips d'autoservei a les biblioteques-crai i aules de lliure accés de la Universitat Rovira i Virgili, amb subjecció a les clàusules contingudes en el plec respectiu i específicament a les que s'indiquen a continuació.

El servei de copisteria i reprografia consisteix en la prestació dels serveis característics a prestar als centres de reprografia que a títol orientatiu són els següents: fotocòpies DINA1, DINA2, DINA3 I DINA4, amb paper o cartolina, dues cares, reduccions, ampliacions, en blanc i negre i color i la seva manipulació, impressions a xarxa, enquadernacions, ampliacions i transparències, digitalització d'imatges i fotocòpies de plànols. Els equips de lliure accés a títol orientatiu hauran de fer el següent: fotocòpies DINA4, amb paper o cartolina, dues cares, reduccions, ampliacions, en blanc i negre i impressions a xarxa.

Aquest serveis es prestaran a membres de la comunitat universitària: alumnes, professorat i serveis administratius.

El contractista haurà de garantir la qualitat de les fotocòpies que es realitzin en el centres de reprografia i en els equips d'autoservei així com el bon funcionament dels aparells. Els equips d'autoservei hauran de funcionar amb targeta. En cap cas es podran instal·lar equips d'autoservei sense l'autorització expressa de la gerència.

2.- UBICACIÓ

La URV posarà a disposició del contractista els locals destinats al desenvolupament de l'activitat objecte del contracte. El contractista ha de respondre del seu estat de conservació i manteniment, fent-se càrrec de les despeses de telèfon i control d'intrusió i foc que la URV tingui instal·lats en el recinte. El consum elèctric i la neteja dels locals dels centres de reprografia anirà a càrrec de la URV. La neteja dels locals es realitzarà durant les hores que no causin molèsties als usuaris.

En el cas de propostes de modificació dels espais previstos per part del contractista, aquests hauran d'ésser autoritzats per la Gerència de la URV, passant a ser les modificacions propietat de la Universitat, si bé el seu cost serà assumit econòmicament per l'empresa contractista.

Aniran a càrrec del contractista les obres necessàries per conservar els locals i instal·lacions fixes, com ara la reposició de vidres, pintures, mostradors, paviments, etc., així com la resta d'elements d'instal·lació d'alarmes antintrusió i d'emergència d'incendi. Aquestes obres i instal·lacions hauran de ser autoritzades per la Gerència de la URV i supervisades pel Servei de Recursos Materials de la URV.

La URV posarà a disposició del contractista en els centres de reprografia, biblioteques-crai i aules de lliure accés els punts de connexió de la xarxa informàtica interna de la Universitat per tal de facilitar la impressió de documents/apunts i altres. Als centres de reprografia de documents se'ls permetrà tenir accés a la xarxa exterior amb la finalitat de: solucionar problemes d'avaries en

remot, renovació dels drivers d'impressió i possibilitat d'instal.lació de software de gestió.. Amb el benentès que aquest accés no vulnerarà la seguretat de la xarxa de la Universitat Rovira i Virgili.

La retolació del local s'ha de fer correctament en català, segons el *Programa de Senyalització (Manual de Normes Gràfiques)* de la Universitat i les directrius que marqui la Gerència en aquest sentit.

El contractista no pot fer ús de les instal.lacions fora dels dies i horaris fixats en el present plec sense autorització expressa de la URV.

Finalitzada la concessió, el contractista deixarà els espais lliures i vacus.

2.1.- CENTRES ESPECÍFICS, BIBLIOTEQUES-CRAI I AULES DE LLIURE ACCÉS

El servei de reprografia als centres específics, biblioteques-crai i aules de lliure accés ha d'abastar els centres i serveis de la URV reflectits en el quadre adjunt (**annex 1**):

L'empresa haurà d'oferir com a mínim:

- El personal suficient per a cadascun dels campus, centres, biblioteques-crai i aules de lliure accés inclosos a l'**annex 1**, tenint en compte el nombre d'usuaris (estudiants, personal docent i investigador i personal d'administració i serveis).
- El nombre d'equips suficient per a l'atenció correcta del servei en els centres de reprografia el proposarà el licitador tenint en compte el nombre d'usuaris segons l'**annex 1**.
- El nombre d'equips a instal·lar a les biblioteques-crai i centres lliure accés serà com a mínim el que estableix l'**annex 1**.
- La dotació d'equips a què es refereix aquest apartat s'entén mínima; per tant, es podrà ampliar a petició de la Gerència durant el temps de desenvolupament de la concessió, si les circumstàncies així ho aconsellen.

2.2.- CANVI D'UBICACIÓ DE CENTRES I AMPLIACIONS

Durant l'execució del present contracte es preveuen els següents canvis d'ubicació de centres de la URV i el consegüent agrupament:

2.2.1.- Centre específic de reprografia al Campus Catalunya

Durant aquest període es pot produir la incorporació de l'aula de lliure accés existent a la Facultat de Ciències de l'Educació al CRAI del Campus Catalunya.

2.2.1.-Centre específic de reprografia al Campus Bellissens

Està prevista la construcció d'un CRAI que doni servei a tot el campus Bellissens.

2.2.2.- Biblioteca i aules de lliure accés del campus Sescelades

Es preveu la transformació de l'actual biblioteca i aules de lliure accés de l'Escola Tècnica Superior d'Enginyeria i Escola Tècnica Superior d'Enginyeria Química en CRAI dels Campus Sescelades, la qual cosa pot implicar la unificació d'equips d'autoservei en ubicacions compartides i úniques de biblioteques i aules de lliure accés.

Aquests canvis, en cas de produir-se, es faran sota les indicacions de la Gerència de la Universitat i a càrrec del contractista.

Tanmateix, i a causa de la naturalesa de creixement de la URV, s'ha de preveure que en un futur es puguin produir canvis d'ubicacions no previstos inicialment.

3.- MITJANS MATERIALS MÍNIMS PER AL DESENVOLUPAMENT DEL SERVEI

El licitador presentarà a l'oferta una relació descriptiva (marca, model, prestacions, etc.) dels equips que utilitzarà per desenvolupar els serveis. De la relació d'equips presentats, tots seran digitals i connectables a la xarxa en cadascun dels centres específics de reprografia i a les aules de lliure accés i biblioteques-craï dels campus i centres de la URV.

L'equip atindrà suficientment les necessitats de reprografia i impressió d'aquesta Universitat.

3.1. EQUIPS ALS CENTRES DE REPROGRAFIA

Els equips destinats al centres específics de reprografia hauran de permetre fer fotocòpies en blanc i negre i color en mides DIN A4 i DIN A3, a més d'ampliacions, reduccions, classificacions, grapats i doble cara dels documents. El centres de reprografia gaudiran necessàriament dels instruments tècnics (software i hardware), que permetin gestionar la documentació tramesa pel professorat des de les seves àrees de treball.

Al centre específic de reprografia del Campus Bellissens, hi haurà d'haver un equip que permeti realitzar el servei de Plotter amb format DIN A1 i DIN A2 per tal de cobrir les necessitats específiques dels estudiants de l'Escola Tècnica Superior d'Arquitectura.

3.2. EQUIPS D'AUTOSERVEI (fotocopiadores i impressores)

Els **equips d'autoservei** hauran de permetre fer fotocòpies i impressions de documents des de qualsevol dels equips informàtics de la URV com a mínim amb format DIN A4, a més d'ampliacions, reduccions, classificacions, grapats i doble cara. En el seu funcionament permetran sistema de pagament amb targeta de prepagament.

Característiques tècniques mínimes dels equips d'autoservei:

- 50 còpies per minut,
- Capacitat de paper 2000 fulls
- Format DIN A4
- Teclat incorporat
- Accés al paper i a l'interior de la màquina restringit
- Ampliacions i reduccions
- Classificacions
- Grapats
- Doble cara
- Sistema de pagament amb targeta

És valorarà que el licitador ofereixi ampliació d'aquestes característiques tècniques mínimes.

3.3 Periòdicament el contractista i la URV revisaran tots els equips de reprografia i equips d'autoservei per tal de verificar-ne la necessitat i viabilitat en els llocs on estan ubicades en funció del nombre de còpies realitzades.

Pel que fa als equips dels centres de reprografia i d'autoservei el contractista n'haurà d'aportar la certificació i homologació segons el marcatge CE. Els equips referits seran revisats, manipulats i mantinguts per personal acreditat segons la normativa específica que els sigui d'aplicació.

4.- INTEGRACIÓ DEL SERVEI DE REPROGRAFIA EN ELS SERVEIS TIC DE LA URV

La Universitat ofereix als diferents membres de la comunitat universitària un servei d'impressió integrat amb els serveis TIC de la URV.

Els col·lectius de PDI i PAS han de poder enviar material digital al servei de reprografia i als equips d'autoservei des del seu lloc de treball. El contractista posarà a disposició de la URV una plataforma digital, tipus webservice, per tal que els col·lectius abans esmentats puguin lliurar el material.

El servei ofert pel contractista també haurà de permetre la integració amb els PC's de la URV, de manera que, quan un membre de la comunitat universitària estigui en un PC de lliure disposició situat en una aula de lliure accés o en una biblioteca-crai, pugui enviar un treball a imprimir. Per fer-ho, cal considerar que els estàndards de la URV per equipament d'usuari són:

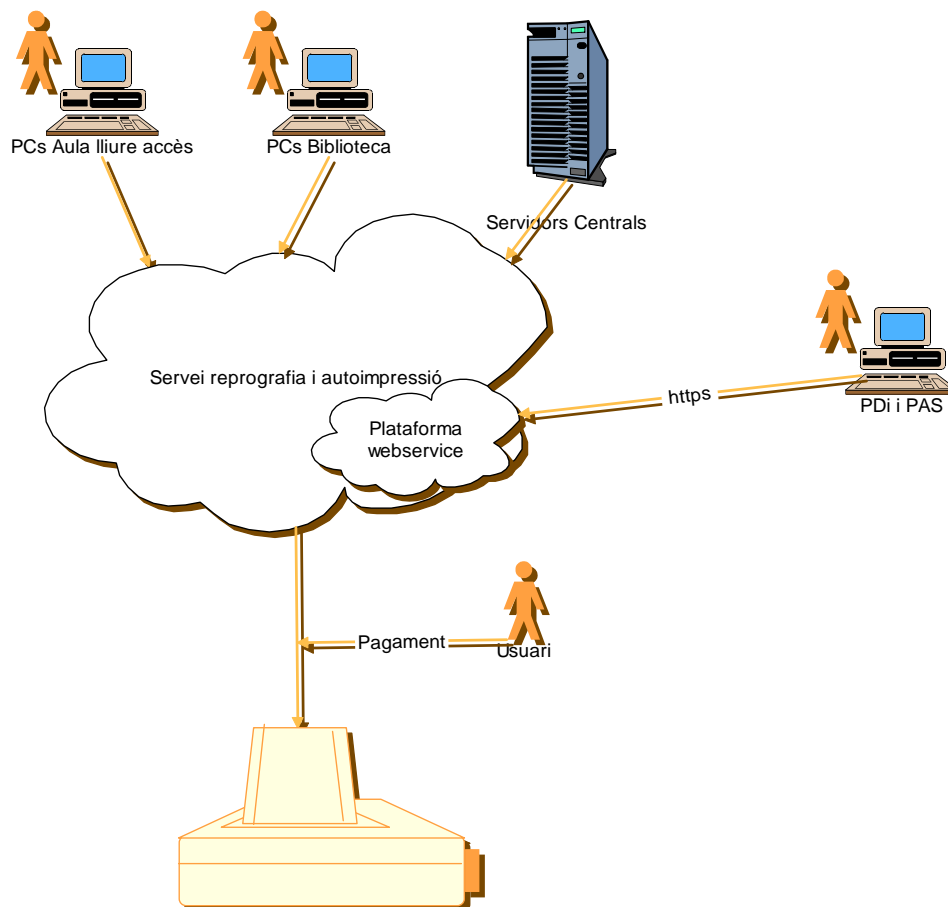
Sistemes operatius Windows i les seves actualitzacions
Comunicacions: Ethernet/GigabitEthernet i protocol TCP/IP
Autenticació d'usuaris: Radius

A més a més, s'han de tenir en compte les següents consideracions:

Només l'usuari originari ha de poder tenir accés al document enviat per ser imprès des del servei de reprografia i/o les màquines d'autoservei

El contractista ha de proporcionar tota la infraestructura necessària (hardware, software, etc), restant obligat a tenir actualitzats els corresponents contractes de manteniment i actualitzacions de tot el maquinari i programari.

Esquema de l'arquitectura del servei:



5.- SISTEMA DE PAGAMENT DE LES COPIES I TREBALLS

El sistema de pagament de les còpies i impressions ofert pel licitador serà el de targetes recarregables i no recarregables, les quals es vendran als centres de reprografia i expenedors que consten a l'annex núm. 1.

El sistema d'impressió proposat ha de permetre l'accés des de i cap als sistemes de cues d'impressió dels serveis centrals de la URV, actualment gestionats per sistemes UNIX i Windows XP.

El contractista no podrà fer ús, manipulació o distribució del material digital de la URV per a altra finalitat que no sigui l'objecte d'aquest concurs.

El contractista enviarà a la URV informes semestrals d'estat informant del número de còpies i funcionament del servei.

El subministrament de paper i tòner anirà per compte del contractista. El contractista haurà de manifestar explícitament en l'oferta el compromís de mantenir en estat òptim la provisió de paper i tòner de les màquines d'autoservei. Com a mínim es comprovarà, especialment en el cas de les màquines d'autoservei, l'existència d'aquest subministrament a l'inici (de 08:00 a 09:00h), a meitat

de jornada (de 14:00 a 16:00h) i al final de la jornada, inclosos els caps de setmana i festius en què les biblioteques-crai i aules de lliure accés de campus i centre estan obertes.

L'empresa contractista respondrà del funcionament correcte de les màquines. En cas d'avaría el temps màxim de resposta i substitució serà de 24 hores.

El contractista ha d'instal·lar papereres al costat de les màquines automàtiques i ha de tenir cura de tenir-les netes.

6.- LLISTA DE SERVEIS MÍNIMS A PRESTAR I PREUS

La llista de serveis mínims i preus que aplicarà el contractista serà la següent:



CONCEPTE	PREU UNITARI (IVA exclòs)	PREU UNITARI (IVA inclòs)
COPIA/IMPRESSIO B/N A4 ALS CENTRES DE REPROGRAFIA		
CÒPIA/IMPRESSIÓ A4 PAPER 80G BLANC ECOLÒGIC O RECICLAT	0,0367	0,043
CÒPIA/IMPRESSIÓ A4 PAPER 80G BLANC ECOLÒGIC O RECICLAT 11 A 50	0,0348	0,041
CÒPIA/IMPRESSIÓ A4 PAPER 80G BLANC ECOLÒGIC O RECICLAT 51 A 200	0,0329	0,039
CÒPIA/IMPRESSIÓ A4 PAPER 80G BLANC ECOLÒGIC O RECICLAT MÉS DE 200	0,0301	0,036
CÒPIA/IMPRESSIÓ A4 PAPER 80G BLANC ECOLÒGIC O RECICLAT DOBLE CARA	0,0715	0,084
CÒPIA/IMPRESSIÓ A4 PAPER 80G BLANC ECOLÒGIC O RECICLAT 11 A 50, DOBLE CARA	0,0697	0,082
CÒPIA/IMPRESSIÓ A4 PAPER 80G BLANC ECOLÒGIC O RECICLAT 51 A 200, DOBLE CARA	0,0659	0,078
CÒPIA/IMPRESSIÓ A4 PAPER 80G BLANC ECOLÒGIC O RECICLAT MÉS DE 200, DOBLE CARA	0,1450	0,171
CÒPIA/IMPRESSIÓ A4 PAPER VEGETAL	0,1309	0,154
CÒPIA/IMPRESSIÓ TRANSPARENCIA SENSE BANDA	0,3730	0,440
CÒPIA/IMPRESSIÓ A4 TRANSPARENCIA AMB BANDA	0,4031	0,476
CÒPIA/IMPRESSIÓ A4 MANUAL (llibres/originals relligats)	0,0602	0,071
CÒPIA/IMPRESSIÓ A4 MAQ. ACCES RESTRINGIT AMB CODI	0,0367	0,043
SUPLEMENT A4 PAPER COLOR SUAU	0,0103	0,012
SUPLEMENT A4 PAPER COLOR FORT	0,0197	0,023
SUPLEMENT A4 PAPER 100G	0,0197	0,023
SUPLEMENT A4 CARTOLINA BLANCA	0,0508	0,060
SUPLEMENT A4 CAROLINA COLOR	0,0602	0,071
SUPLEMENT AMPLIACIÓ/REDUCCIÓ	0,1007	0,119
COPIA/IMPRESSIO B/N A3 ALS CENTRES DE REPROGRAFIA		
CÒPIA/IMPRESSIÓ A3 PAPER 80 G BLANC ECOLÒGIC O RECICLAT	0,0763	0,090
CÒPIA/IMPRESSIÓ A3 PAPER 80G BLANC ECOLÒGIC O RECICLAT, DE 11 A 50	0,0725	0,086
CÒPIA/IMPRESSIÓ A3 PAPER 80G BLANC ECOLÒGIC O RECICLAT, DE 51 A 200	0,0640	0,076
CÒPIA/IMPRESSIÓ A3 PAPER 80G BLANC ECOLÒGIC O RECICLAT MÉS DE 200	0,0612	0,072
CÒPIA/IMPRESSIÓ A3 PAPER 80G BLANC ECOLÒGIC O RECICLAT DOBLE CARA	0,1507	0,178
CÒPIA/IMPRESSIÓ A3 PAPER 80G BLANC ECOLÒGIC O RECICLAT 11 A 50, DOBLE CARA	0,1450	0,171
CÒPIA/IMPRESSIÓ A3 PAPER 80G BLANC ECOLÒGIC O RECICLAT 51 A 200, DOBLE CARA	0,1281	0,151
CÒPIA/IMPRESSIÓ A3 PAPER 80G BLANC ECOLÒGIC O RECICLAT MÉS DE 200, DOBLE CARA	0,1224	0,144
CÒPIA/IMPRESSIÓ A3 PAPER VEGETAL	0,1309	0,154
CÒPIA/IMPRESSIÓ A3 MANUAL (llibres/originals relligats)	0,1205	0,142
SUPLEMENT A3 PAPER COLOR SUAU	0,0197	0,023
SUPLEMENT A3 PAPER COLOR FORT	0,0395	0,047
SUPLEMENT A3 PAPER 100G	0,0395	0,047
SUPLEMENT A3 CARTOLINA BLANCA	0,1007	0,119
SUPLEMENT A3 CAROLINA COLOR	0,1205	0,142



CONCEPTE	PREU UNITARI (IVA exclòs)	PREU UNITARI (IVA inclòs)
COPIA/IMPRESSIO COLOR A4 ALS CENTRES DE REPROGRAFIA		
COPIA/IMPRESSIO A4 COLOR 100 G FINS 50	0,4973	0,587
COPIA/IMPRESSIO A4 COLOR 100 G DE 51 A 200	0,4389	0,518
COPIA/IMPRESSIO A4 COLOR 100G DE 201 A 500	0,3315	0,391
COPIA/IMPRESSIO A4 COLOR 100 G + DE 500	0,2731	0,322
COPIA/IMPRESSIO A4 MONOCULAR FINS 50	0,2533	0,299
COPIA/IMPRESSIO A4 MONOCULAR DE 51 A 200	0,2241	0,264
COPIA/IMPRESSIO A4 MONOCULAR DE 201A 500	0,1752	0,207
COPIA/IMPRESSIO A4 MONOCULAR + DE 500	0,1460	0,172
COPIA/IMPRESSIO A4 COLOR 100 G TRANSPARENCIA	1,0729	1,266
SUPLEMENT A4 CARTOLINA BLANCA	0,0602	0,071
SUPLEMENT A4 CARTOLINA COLOR	0,0913	0,108
SUPLEMENT AMPLIACIO/REDUCCIO COLOR	0,0357	0,042
SUPLEMENT PER CANVIS DE COLOR EN L'EDICIO DE L'ORIGINAL	0,3541	0,418
COPIA/IMPRESSIO COLOR A3 ALS CENTRES DE REPROGRAFIA		
COPIA/IMPRESSIO A3 COLOR G FINS 50	0,9551	1,127
COPIA/IMPRESSIO A3 COLOR 100 G DE 51 A 200	0,7799	0,920
COPIA/IMPRESSIO A3 COLOR 100 G DE 201 A 500	0,6725	0,794
COPIA/IMPRESSIO A3 COLOR 100 G + DE 500	0,5557	0,656
COPIA/IMPRESSIO A3 MONOCOLOR FINS 50	0,5067	0,598
COPIA/IMPRESSIO A3 MONOCOLOR DE 51 A 200	0,4483	0,529
COPIA/IMPRESSIO A3 MONOCOLOR DE 201 A 500	0,3513	0,415
COPIA/IMPRESSIO A3 MONOCOLOR + DE 500	0,2929	0,346
COPIA/IMPRESSIO A3 COLOR 100 G TRANSPARENCIA	2,1449	2,531
SUPLEMENT A3 CARTOLINA BLANCA	0,1158	0,137
SUPLEMENT A3 CARTOLINA COLOR	0,1818	0,215
MANIPULATS ALS CENTRES DE REPROGRAFIA		
DOBLEGAR A4/A3 (DOBLEGAR PEL MIG)	0,0103	0,012
DOBLEGAR A4/A3 (DOBLEGAR TRIPTIC)	0,0169	0,020
PERFORAR (2 FORATS)	0,0103	0,012
GRAPAR MANUALMENT (grapats automàtics sense càrrec)	0,0169	0,020



CONCEPTE	PREU UNITARI (IVA exclòs)	PREU UNITARI (IVA inclòs)
RELLIGACIONS ALS CENTRES DE REPROGRAFIA		
RELLIGACIÓ ESPIRAL CONTINU (8-10-12-14) FINS A 100 FULLS/ 1 A 10	1,8265	2,155
RELLIGACIÓ ESPIRAL CONTINU (8-10-12-14) fins a 100 fulls/ 11 a 50	1,6447	1,941
RELLIGACIÓ ESPIRAL CONTINU (8-10-12-14) fins a 100 fulls/ + de 50	1,4742	1,740
RELLIGACIÓ ESPIRAL CONTINU (16-18-20-26) FINS A 200 FULLS/ 1 A 10	2,3408	2,762
RELLIGACIÓ ESPIRAL CONTINU (16-18-20-26) FINS A 200 FULLS/ 11 A 50	2,1185	2,500
RELLIGACIÓ ESPIRAL CONTINU (16-18-20-26) FINS A 200 FULLS/ + de 50	1,8971	2,239
RELLIGACIÓ ESPIRAL CONTINU (30-40-50) mes de 200 fulls/ 1 a 10	2,8872	3,407
RELLIGACIÓ ESPIRAL CONTINU (30-40-50) mes de 200 fulls/ 11 a 50	2,5942	3,061
RELLIGACIÓ ESPIRAL CONTINU (30-40-50) mes de 200 fulls/ + de 50	2,3408	2,762
TAPA PLÀSTIC TRANSPARENT FI A4	0,1921	0,227
TAPA CARTRO GOFRADA TOVA A4	0,3231	0,381
TAPA GOFRADA DURA A4	0,4238	0,500
TAPA GLASS Y DURA A4	0,4238	0,500
PAPER/CARTOLINES/TAPES ALS CENTRES DE REPROGRAFIA		
FULL A4 PAPER 80G	0,0197	0,023
FULL A4 PAPER RECICLAT	0,0197	0,023
FULL A4 PAPER COLOR SUAUS/VIUS	0,0310	0,037
FULL A4 PAPER 100 G	0,0254	0,030
FULL A4 CARTOLINA BLANCA	0,0941	0,111
FULL A4 CARTOLINA COLOR	0,1007	0,119
FULL A3 PAPER 80G	0,0367	0,043
FULL A3 PAPER COLOR SUAUS/VIUS	0,0367	0,043
FULL A3 PAPER 100G 100G	0,0574	0,068
FULL A3 CARTOLINA BLANCA	0,1874	0,221
FULL A3 CARTOLINA COLOR	0,2015	0,238
FULL A4 TRANSPARENCIA ref. 280001	0,3447	0,407
FULL A4 TRANSPARENCIA ref. 280901	0,3777	0,446
FULL A4 TRANSPARENCIA INK-JECT ref. 280701	0,5642	0,666
CAIXA SOBRES AMERICANS 115X225 500unit.	19,9947	23,594
CAIXA BOSSES MIDA 162X229 250 UNIT.	18,6317	21,985
CAIXA BOSSES MIDA 229X324 250 unit.	31,8705	37,607
CAIXA FUNDES MULTITALADRE (foli/A4)	12,7235	15,014
PAQUET 500 FULLS A4 80 G BLANC ECOLOGIC	3,7303	4,402
PAQUET 500 FULLS A4 80 G RECICLAT	3,7303	4,402
PAQUET 500 FULLS A4 80 G COLOR SUAU	6,2642	7,392
PAQUET 500 FULLS A4 80 G COLOR VIU	7,5171	8,870
PAQUET 500 FULLS A4 100 G	10,0322	11,838
PAQUET 250 FULLS A4 CARTOLINA BLANCA	7,4323	8,770
PAQUET 250 FULLS A4 CARTOLINA COLOR SUAU	8,0823	9,537
PAQUET 250 FULLS A4 CARTOLINA COLOR VIU	9,8438	11,616
PAQUET 500 FULLS A3 80 G BLANC	7,3664	8,692
PAQUET 500 FULLS A3 80 G COLOR SUAU	13,7625	16,240
PAQUET 500 FULLS A3 80 G COLOR VIU	16,8993	19,941
PAQUET 500 FULLS A3 100G	20,0644	23,676
PAQUET 250 FULLS A3 CARTOLINA BLANCA	18,1805	21,453
PAQUET 250 FULLS A3 CARTOLINA COLOR SUAU	20,1210	23,743
PAQUET 250 FULLS A3 CARTOLINA COLOR VIU	24,4541	28,856
CAIXA 100 TRANSPARENCIES A4 SENSE BANDA	14,4219	17,018
CAIXA 100 TRANSPARENCIES A4 AMB BANDA	20,6296	24,343
CAIXA 50 TRANSPARENCIES A4 INK-JECT	22,8245	26,933
PAQUET TAPA PLÀSTIC TRANSPARENT FI A4 300 UNIT.	34,4864	40,694
PAQUET TAPA CARTRO GOFRADA TOVA A4 100 UNIT.	25,0853	29,601
PAQUET TAPA GOFRADA DURA A4 50 UNIT.	13,1690	15,539
PAQUET TAPA GLASSY DURA A4 50 NIT.	12,2270	14,428

CONCEPTE	PREU UNITARI (IVA exclòs)	PREU UNITARI (IVA inclòs)
TARGETES EQUIPS AUTESERVEI A LES BIBLIOTEQUES-CRATIAULES DE LLIURE ACCÉS		
TARGETES RECARREGABLE	0,7724	0,911
CÒPIA/IMPRESSIÓ A4 PAPER 80 G BLANC ECOLÒGIC O RECICLAT	0,0339	0,040
CÒPIA/IMPRESSIÓ A3 PAPER 80 G BLANC ECOLÒGIC O RECICLAT	0,0678	0,080
CÒPIA/IMPRESSIÓ A4 PAPER 80 G BLANC ECOLÒGIC O RECICLAT DOBLE CARA	0,0678	0,080
CÒPIA/IMPRESSIÓ A3 PAPER 80 G BLANC ECOLÒGIC O RECICLAT DOBLE CARA	0,1356	0,160
IMPRESSIÓ SERVEI DE PLOTTER DIN A1	2,1584	2,547
IMPRESSIÓ SERVEI PLOTTER DIN A2	1,2026	1,419

Per determinar l'arrodoniment del preu de les fotocòpies/impressions s'utilitzarà els següents criteris:

- **Per determinar el preu de les còpies o impressions,** a efectes de fer factible el seu pagament per l'usuari, s'agafarà el preu de l'oferta de tres decimals i s'arrodonirà a dècimes amb el següent criteri:
 - De l'1 al 5, a la xifra inferior
 - Del 6 al 9, a la xifra superior

És a dir, s'arrodonirà a dos decimals a favor de l'usuari, si va de l'1 al 5, o del contractista si va del 6 al 9.

Exem.: En cas que es facin 10 fotocòpies a 0,043, per un total de 0,430, es cobrarà 0,43 euros.
En cas que es facin 12 fotocòpies a 0,043, per un total de 0,516 és cobrarà 0,52 euros.

7.- QUALITAT MEDIAMBIENTAL

Amb l'objecte de preservar la qualitat ambiental la URV estableix les següents normes que el contractista haurà de complir:

1.- Les còpies i impressions es podran fer en paper 100% reciclat o paper blanc ecològic (amb certificació ambiental FSC, Forest Stewardship Council) a doble cara segons les necessitats o demandes dels usuaris. El paper utilitzat ha de tenir un gramatge de 80 g/m²

2.- No s'autoritza l'ús de paper blanc no ecològic.

3.- El contractista vetllarà per l'adequació a les tecnologies respectuoses amb el medi ambient, per exemple la utilització de tòners recuperables o reciclables, equips de baix consum, adaptades per l'ús de paper reciclat i amb baixa emissió d'ozó.

El contractista col·laborarà amb el servei de neteja de la URV per tal de retirar el paper usat de les seves instal·lacions i destinar-lo a reciclatge, abocant-lo als contenidors adients.

4. El contractista instal·larà equips amb l'opció "stand by". Aquesta normativa serà exposada de forma visible als usuaris a cadascun dels punts relacionats a l'**annex 1**.

8.- VENDA D'ALTRES PRODUCTES I OFERTA DE NOUS SERVEIS

1.- L'oferta de nous serveis que proposi el contractista serà expressament autoritzada per la Gerència de la Universitat.

2.- El contractista, no carregarà cap tipus de cost addicional per a la gestió del servei objecte d'aquest contracte.

3.- La llista de tots els preus aprovats per la Universitat ha d'estar exposada als usuaris en un lloc visible, a cada centre específic de reprografia, biblioteca-crai i aula de lliure accés de la Universitat.

Qualsevol modificació en els preus ha de ser aprovada per la Gerència de la Universitat.

4.- Atès que la URV té homologats proveïdors de subministrament de material d'oficina i paper, el contractista no podrà vendre bolígrafs, retoladors, gomes, paper i d'altre material d'oficina amb càrrec al NIF de la Universitat, no obstant podrà realitzar la venda d'aquest tipus de productes a títol particular a alumnes, professors i d'altres tercers que hi estiguin interessats.

5.- El contractista distribuirà als centres de reprografia de la URV la venda i recàrrega de targetes de transport de l'empresa ATM (Autoritat Territorial de la Mobilitat), sempre i quan la URV així ho requereixi. En cas que la prestació d'aquest servei no sigui rendible pel contractista es revisaran de mutu acord les condicions de la prestació del servei.

Tanmateix la URV i el contractista podran pactar la venda d'altres serveis o productes addicionals.

9.- HORARI DE PRESTACIÓ DEL SERVEI

Amb caràcter general l'horari de prestació de servei en els centres específics de reprografia de la URV s'adaptarà a les necessitats acadèmiques de la següent manera:

- *Horari ordinari durant el curs:* 8 hores d'atenció al públic
 - Matí: de 08:30 a 14:00 hores
 - Tarda: 16:00 a 18:30 hores
- *Horari intensiu* (les dues primeres setmanes del curs i les dues setmanes anteriors als períodes d'exàmens del primer i segon quadrimestre): 10 hores d'atenció al públic.
 - Horari: de les 08:30 a les 18:30 hores.
- *Horari en període vacacional* (Nadal, Setmana Santa, juliol): 4 hores d'atenció al públic.
 - Horari: de 09:00 a 13:00 hores.El mes d'agost romandrà tancat.
- Horari extraordinari (setmanes verdes i ponts) 7 hores d'atenció al públic.
 - Matí: de 09:00 a 14:00 hores.
 - Tarda: de 16:00 a 18:00 hores.

En el cas del centre de reproducció de documents de la Facultat de Medicina l'horari de prestació de servei serà de 5 hores continuades en horari de matí o tarda segons la conveniència del centre.

Especialment en períodes d'exàmens el contractista posarà els mitjans adients perquè no es produeixin aglomeracions i es doni un òptim servei a l'usuari.

Qualsevol modificació degudament justificada l'aprovarà la Gerència amb l'opinió prèvia del campus o centre afectats.

Sempre que les biblioteques-cra i aules de lliure accés romanguin obertes per a ús de la comunitat universitària, caldrà que els equips d'autoservei de reprografia estiguin operatius.

10.- COORDINACIÓ DEL SERVEI

La direcció dels serveis contractats correspon al contractista, que nomenarà un coordinador de servei per a la URV, amb capacitat per representar-lo en els actes derivats del compliment de les obligacions del contracte i de l'organització dels serveis. La Universitat podrà requerir al contractista el canvi de coordinador, quan així ho justifiqui el desenvolupament de la seva activitat. Serà funció del coordinador del servei resoldre de manera convenient i organitzada amb el personal del que disposa la major demanda en horaris de major afluència i en períodes de major activitat acadèmica. Especialment en períodes d'exàmens el contractista posarà els mitjans adients perquè no es produeixin aglomeracions i es doni un òptim servei a l'usuari.

Per a la gestió d'aquest servei, la URV nomenarà un coordinador de l'Oficina de Contractació i Compres.

11.- MANTENIMENT

El contractista es compromet a fer el manteniment preventiu i correctiu adients als equips per tal d'evitar-ne avaries. L'empresa estarà obligada a presentar a la URV el seu pla de manteniment amb el detall del personal tècnic que el durà a terme abans d'acabar el primer semestre des de l'inici del contracte de concessió del servei.

12.- CONSUMIBLES

El contractista ha de garantir que les seves màquines al servei del públic disposen dels consumibles necessaris per executar el servei en cada cas: diferents tipus de paper, transparències, cartolines, enquadernadors, tòner, etc.

El contractista ha de tenir actualitzada una butlleta d'estat amb els consumibles utilitzats, amb detall de cada tipus, perquè la Universitat pugui prendre coneixement dels consums i dels residus generats per aquesta activitat.

13.- PROPIETAT INTEL·LECTUAL

El contractista es compromet a explotar el servei amb estricta subjecció a la normativa vigent aplicable sobre drets de propietat intel·lectual assumint les responsabilitats que se'n derivin, i es compromet, en el seu cas, a indemnitzar a l'Administració pels danys i perjudicis que es derivin de la interposició de reclamacions que contra aquesta Universitat es puguin dirigir sobre aquesta matèria.

El contractista es responsabilitzarà del cànon per drets d'autor que CEDRO (Centre Espanyol de Drets Reprogràfics) o altres associacions defensores dels drets d'autors i editors homologats els puguin exigir. El concessionari subscriurà els pertinents acords directament amb CEDRO o

associació similar. La URV s'eximeix de tota responsabilitat al respecte sempre que les reclamacions es derivin d'un incompliment per part del contractista.

14.- PREUS I CÀNON

14.1 Preus

En l'apartat 6 del present plec, s'indica la llista de preus màxims autoritzats que aplicarà el contractista.

L'empresa contractista sol·licitarà, amb posterioritat a l'1 de juliol de 2012, la primera revisió de preus, la qual s'aplicarà als preus corresponents als serveis objecte d'aquest contracte en el mes de setembre de 2012 (inici del curs acadèmic). L'índex que s'utilitzarà per aquesta primera revisió de preus serà la variació experimentada per l'IPC NACIONAL des de l'adjudicació del contracte fins al juny de 2012.

Les revisions de preu successives s'aplicaran a partir de cada setembre de l'any corresponent i es prendrà com a referència la variació experimentada per l'IPC NACIONAL durant els dotze mesos immediatament anteriors.

La llista de preus aprovats per la Universitat haurà d'estar exposada al públic en un lloc visible a cada centre específic de reprografia, biblioteca-crai i aula de lliure accés de la Universitat. El preu per còpia ha de figurar indicat a cada equip d'autoservei.

14.2.- Cànon

Com a contraprestació per a la concessió administrativa, el contractista satisfarà un **cànon mínim equivalent al 3%** de la facturació anual en fotocòpies i impressions dels centres específics de reprografia i equips de biblioteques-crai i aules de lliure accés. El cànon es liquidarà trimestralment o semestralment segons necessitats. A nota informativa el volum anual aproximat és de 9.000.000 de fotocòpies/impressions.

Per calcular el cànon anual, a l'inici del servei es prendrà nota conjuntament amb el contractista de la lectura dels equips situats a cada local, biblioteca-crai i aula de lliure accés i se signarà un document com a acta d'aquest fet.

La URV podrà revisar en qualsevol moment conjuntament amb el contractista les lectures dels equips per fer les comprovacions que estimi oportunes.

15.- FACTURACIÓ

Les factures dels treballs demanats pel personal docent o per les unitats administratives de la URV hauran d'estar desglossades per a cadascun dels centres de cost establerts, d'acord amb les indicacions que doni el Servei de Recursos Econòmics de la Universitat, de manera que es pugui identificar l'usuari de les peticions dels serveis de cada centre de cost.

Juntament amb les factures s'incorporarà un resum de les fotocòpies fetes per a cadascun dels usuaris corresponent al centre de cost que es factura. En el decurs de la concessió podran produir-se altes i baixes de centres de cost.

16.- CONDICIONS LABORALS I SOCIALS

El personal del servei de reprografia serà a càrrec del contractista i aquest proposarà el nombre de persones per a l'atenció del servei, d'acord amb els centres específics de reprografia que consten a l'annex 1 i tenint en compte el personal actual, no obstant, en els moments en que hi hagi un increment notable en la demanda de serveis, el contractista ha de posar els mitjans adients per tal que no es produeixin aglomeracions ni inconveniències per als usuaris.

De conformitat amb el que estableix l'art 104 LCSP i el conveni col·lectiu aplicable al sector, en el seu cas, el contractista haurà de subrogar-les com a empleador en relació al personal de l'actual prestatari adscrit al servei de la concessió. Prèvia sol·licitud dels licitadors a l'adreça de correu electrònic contractacio.occ@urv.cat, es facilitarà la informació necessària al respecte. La URV no té cap mena de vincle laboral ni administratiu amb els treballadors del contractista.

El contractista facilitarà en el moment d'iniciar els treballs d'aquesta concessió la relació dels treballadors que els hagin de realitzar.

Les baixes i les altes que es produeixen durant l'execució del contracte (amb indicació de torn, horaris i lloc de treball en concret) s'han de comunicar immediatament a la Gerència de la URV, especificant-ne el motiu. El contractista substituirà les absències de personal per causa de malaltia, accident o suspensió temporal del contracte de qualsevol classe, per cessament definitiu, vacances o qualsevol altre causa..., de manera que la prestació del servei quedi assegurada en tot moment i amb el nombre de les persones de plantilla ofert.

Si el contractista necessita contractar personal per desenvolupar la tasca objecte de la concessió, el contractista s'obliga a dur a terme aquesta contractació, utilitzant alguna de les formes previstes a la legislació vigent per permeti la resolució automàtica d'aquest contracte quan s'extingeix la concessió. El contractista no durà a terme la contractació de personal via empreses de treball temporal. Tanmateix promourà la igualtat entre homes i dones.

Si el contractista incompleix la present estipulació o subscriu contractes indefinits o irresolubles quan s'extingeixi la concessió, aniran a càrrec del contractista les indemnitzacions que procedeixen per la resolució dels contractes laborals en vigor. La Universitat es mantindrà al marge de les relacions laborals que celebri el contractista, no procedint la successió empresarial als contractes celebrats.

Mensualment es presentaran els TC1 i TC2 dels treballadors. A més, anualment el concessionari lliurarà a la URV un informe en el que es relacionarà el personal actual en el moment de lliurament de l'informe, així com les incorporacions i baixes que hagi hagut durant l'any; les incorporacions que es produeixin durant l'any hauran de comunicar-se també en el moment de realitzar-se. S'ha d'especificar en l'informe el DNI, categoria laboral, antiguitat, sou, complements salarials i cost empresarial de cada empleat.

El contractista haurà d'identificar amb una placa i uniformar, a càrrec seu, el personal del servei de reprografia, en cas que la URV així ho requereixi.

El contractista assumirà explícitament i al seu càrrec l'aplicació de la normativa vigent respecte a la Prevenció de Riscos Laborals del seu personal i les que té aprovades la URV en aquest sentit.

17.- PROGRAMACIÓ DEL SERVEI

El servei està previst que comenci l'1 d'abril de 2011 o en la data que consti en el contracte. El contractista haurà de planificar la posta en marxa del servei perquè estigui operatiu en la data indicada.

18.- EXECUCIÓ I RESPONSABILITATS

Pel que fa a les condicions mínimes de realització del servei, s'haurà de tenir en compte les obligacions següents:

- El contractista es compromet a prendre totes les mesures necessàries i a utilitzar els mitjans humans i materials adequats per prestar d'una manera òptima el servei objecte d'aquest contracte. Aniran a càrrec seu tots els costos que originin aquest compromís.
- Es realitzarà el treball amb personal adequadament qualificat. Aniran a càrrec del contractista les obligacions laborals que determini la legislació vigent en cada moment en matèria de salaris, Seguretat Social, accidents de treball, mutualisme laboral, formació, seguretat i higiene, d'acord amb el que s'estableix a la Llei 31/1995, de 8 de novembre, de prevenció de riscos laborals i normativa de la URV al respecte. L'incompliment d'aquestes obligacions facultarà la Universitat per procedir a resoldre el contracte i, en qualsevol cas, la Universitat quedarà exonerada de tota responsabilitat pel que fa a aquesta matèria. La Universitat declina tota responsabilitat d'accidents i reclamacions laborals que pugui fer al contractista el seu personal. L'incompliment de les normes de seguretat per part del personal de l'empresa i del contractista que impliqui riscos greus suposarà la paralització de la feina i la rescissió del contracte si es repeteix l'incompliment.
- El contractista exercirà directament la prestació del servei, amb prohibició absoluta de cedir-lo o subcontractar-lo totalment o parcialment.
- Durant l'exercici de les seves activitats, el contractista serà responsable dels desperfectes materials causats pels seus treballadors tant si afecten coses que pertanyen al contractista com a la Universitat o a tercers.
- Sens perjudici del que s'ha exposat fins ara, el contractista s'obliga a concertar i mantenir actualitzada, durant la vigència del contracte una pòlissa d'assegurances de responsabilitat civil per un import de 300.000,00€. El contractista lliurarà una còpia de la pòlissa a la Universitat.
- El contractista haurà de complir, en tot moment, totes les obligacions en matèria fiscal i d'assegurances socials, i estar-ne al corrent.
- El contractista haurà d'acreditar i justificar, sempre que li sigui requerit per la Universitat, el compliment de les esmentades obligacions mitjançant l'exhibició de la documentació i els comprovants que li siguin exigits, i posar a disposició de la Universitat els llibres comptables, les liquidacions de les assegurances socials, els rebuts dels salaris, les declaracions dels inspectors i, en general, tota la documentació adient per poder comprovar que es compleixen correctament les obligacions, tot això sens perjudici de la reserva obligada per part dels representants de la Universitat que facin les comprovacions.

- La Universitat podrà inspeccionar les instal·lacions utilitzades pel contractista i, si ho estima pertinent, podrà demanar que els organismes competents facin les inspeccions que considerin oportunes.
- El contractista mantindrà en la prestació del servei, com a mínim, el nombre de persones contingudes a l'oferta.
- El contractista posarà a disposició de l'usuari un llibre de reclamacions.
- El contractista assumirà expressament l'obligació de mantenir les instal·lacions en bon estat. Estarà obligat a tenir cura dels locals destinats a la gestió del servei objecte del present concurs i a fer les reparacions necessàries amb la finalitat de mantenir els locals en bon ús i ordre.
- El contractista haurà de comprometre's a lliurar equips en perfecte estat d'ús, de tecnologia adequada per al treball a fer. Serà de la seva responsabilitat evitar la obsolescència tecnològica dels equips. El concessionari no podrà canviar d'ubicació els equips sense l'autorització expressa de la Gerència de la URV. L'incompliment representarà una falta molt greu.
- El contractista haurà d'assumir que el temps d'atenció per esmenar incidències en els equips d'autoservei ha de ser de 8 hores com a màxim, prèvia comunicació de l'anomalia. En cas que la incidència es comuniqui al matí, abans de les 15 hores, haurà d'estar esmenada com a màxim abans de les 10 hores del matí del dia següent. Si és més tard de les 15 hores, caldrà esmenar-la abans de les 15 hores del dia següent. A efectes de poder comunicar les incidències, el contractista haurà de facilitar telèfon, fax i correu electrònic i, en cas de canviar-los, notificar-ho a la Universitat per correu certificat. Pel que fa als equips dels centres específics de reprografia, el contractista garantirà en tot moment el servei. En cas que la reparació necessària per al bon funcionament de l'equip no es pugui realitzar "in situ", el contractista es compromet a deixar en préstec un altre equip mentre dura la reparació.
- El contractista i la URV establiran un protocol per tal de canalitzar les incidències que us puguin produir en la prestació del servei.

Pel que fa a les condicions mínimes de realització del servei, s'haurà de tenir en compte els drets següents:

- Rebre de la Universitat les preses de llum i força existents a les instal·lacions dels edificis que siguin necessàries per prestar el servei. Si per causes alienes al contractista no es poguessin subministrar, aquest quedaria sense responsabilitat per les anomalies i la demora del servei, només en la mesura en què puguin ser atribuïdes a les causes esmentades.
- Ser indemnitzat en cas de declaració anticipada de resolució per causes que no li siguin imputables.
- Qualsevol altre dret que li correspongui legalment.

Artur Martí de Dalmau
Cap d'àrea d'Infraestructures

Tarragona, desembre de 2010

Campus Sescelades - Edifici N5
Av. Marcel·li Domingo, 2, 4 i 6
43007 Tarragona
Tel 977 559502
Fax. 977 558253

ANNEX NÚM. 1
RELACIÓ DE CENTRES ESPECÍFICS DE REPOGRAFIA, BIBLIOTEQUES-CRAI I AULES DE LLIURE ACCÉS
CENTRES DE REPOGRAFIA I IMPRESSIÓ

	USUARIS		M² DELS CENTRES DE REPOGRAFIA
	NÚM. ALUMNES	NÚM. PDI I PAS	
TARRAGONA			
Campus Sescelades (Facultat de Química, Facultat d'Enologia, Facultat d'Educació Psicologia, Escola Tècnica Superior d'Enginyeria i Escola Tècnica Superior d'Enginyeria Química) i serveis generals ubicats al Campus	5200	460	40,26
Campus Catalunya (Facultat de Ciències Jurídiques, Facultat de Lletres i Escola Universitària d'Infermeria)	2725	316	42,00
REUS			
Campus Bellisens (Escola Tècnica Superior d'Arquitectura i Facultat de Ciències Econòmiques i Empresarials)	1825	133	60,54
Facultat de Medicina i Ciències de la Salut	1200	289	63,40

BIBLIOTEQUES-CRAI I AULES DE LLIURE ACCÉS

	USUARIS NÚM. ALUMNES	NÚM. DE MÀQUINES MÍNIM
BIBLIOTEQUES/CRAI		
TARRAGONA		
Campus Sescelades (Facultat de Química, Facultat d'Enologia, Facultat d'Educació Psicologia, Escola Tècnica Superior d'Enginyeria i Escola Tècnica Superior d'Enginyeria Química)	5200	2
Campus Catalunya (Facultat de Ciències Jurídiques, Facultat de Lletres i Escola Universitària d'Infermeria)	2725	3
REUS		
Campus Bellisens (Escola Tècnica Superior d'Arquitectura i Facultat de Ciències Econòmiques i Empresarials)	1825	1
Facultat de Medicina i Ciències de la Salut	1200	2
AULES DE LLIURE ACCÉS		
TARRAGONA		
Campus Sescelades		
Facultat Ciències Educació i Psicologia	1900	1
Escola Tècnica Superior d'Enginyeria i Escola Tècnica Superior d'Enginyeria Química	2300	1
REUS		
Campus Bellisens (Escola Tècnica Superior d'Arquitectura i Facultat de Ciències Econòmiques i Empresarials)	1825	1
Facultat de Medicina i Ciències de la Salut	1200	1
VILA-SECA		
Escola Universitària de Turisme i Oci	400	1
TORTOSA		
Campus Terres de l'Ebre	1000	1
EL VENDRELL		
Seu del Baix Penedès	200	1