

planta baixa

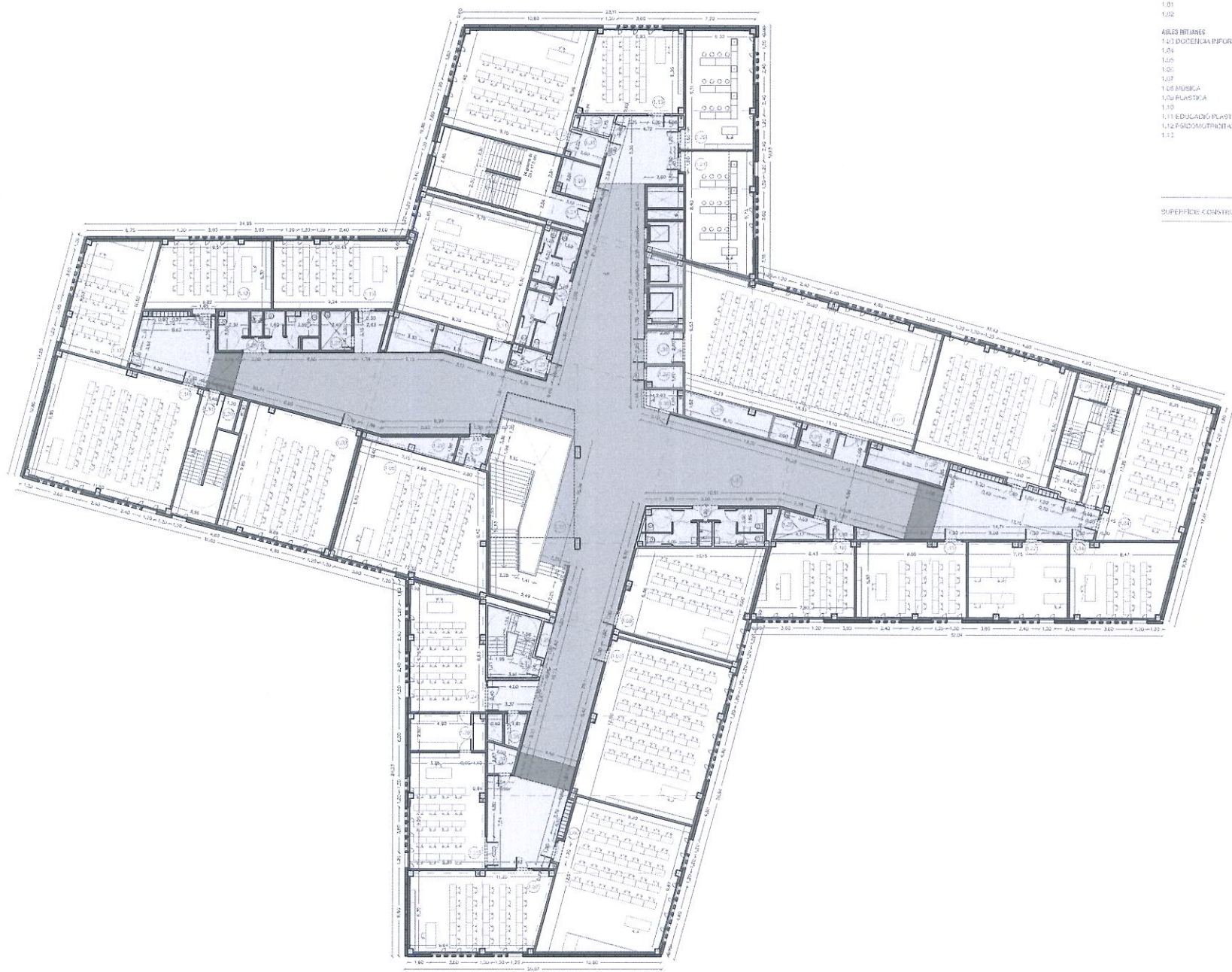
SUPERFÍCIES ÚTILES

0.01	CONDICIONERA	1.08 m ²
0.02	PAQUETERIA-CONDICIONERA	17.04 m ²
0.03	W.C.	292.15 m ²
0.04	ESP. EXPOSICIO	27.23 m ²
CRANIBIBLIOTECA		464.04 m²
0.05	SALA DE LECTURA 54 m ² de preafegament 120 llocs de seure capitalls (100/1) 6 panys de revista (20/2)	
0.06	SALA DE RESERVA	12.75 m ²
0.07	REPROGRAFIA	
0.08	TALLER DE PRESTES	
0.09	TREBALLERIES	111.15 m ²
0.10	APCS MAGNÈTICS	
0.11	ZONA EDIFICI	19.22 m ²
0.12	DEPARTAMENT	11.03 m ²
0.13	MAGATZEM MATERIAL MULTIMÈDIA	14.97 m ²
0.14	ZONA DE DESCANS	111.32 m ²
0.15	AULA DE FORMACIO	81.85 m ²
0.16	FACTORIA 7 bancs de treball	25.27 m ²
0.17	AULA D'INFORMÀTICA	
0.18	MEDIA TECA	
0.19	SALA DESTINADA	97.59 m ²
0.20	4 CABDILLES DE TREBALL EN GRUP 3 bancs de treball per c. lloc	40.45 m ²
0.21	MAGATZEM BIBLIOTECA	36.90 m ²
0.22	SECRETARIA	149.75 m ²
0.23	MAGATZEM SECRETARIA	22.07 m ²
0.24	EST.	11.61 m ²
0.25	CUINA	38.84 m ²
0.26	VESTIDORS PERSONAL	29.32 m ²
0.27	RESTAURANT	115.97 m ²
0.28	ZONA EXT. BAR	39.32 m ²
0.29	ZONA EXT. PISCINA	198.08 m ²
0.30	ZONA EXT. ACCES 1	150.27 m ²
SERVIS: MAGATZEM, INSTAL·LACIONS		
0.31	W.C.	67.03 m ²
0.32	NETEJA	7.67 m ²
0.33	FACOS	28.70 m ²
0.34	INSTAL·LACIONS	14.48 m ²
0.35	CIRCULACIONS	143.10 m ²
0.36	MAGATZEM	21.78 m ²
SUPERFÍCIE CONSTRUÏDA PLANTA BARRA		1952.87 m²

SUPERFÍCIES CONSTRUÏDES

PLANTES	SUPERFÍCIE CONSTRUÏDA EDEIFICADA (100%)	SUPERFÍCIE DE POROSOS	TOTAL
PE	2850,36 m ²	160% ZONA EXT 2 10% ZONA EXT 1 50% ZONA EXT BAR	3374,67 m ²
P1	3229,71 m ²		3229,71 m ²
P2	2274,86 m ²		2274,86 m ²
P3	1232,94 m ²		1232,94 m ²
TOTAL			5835,18 m ²

planta primera



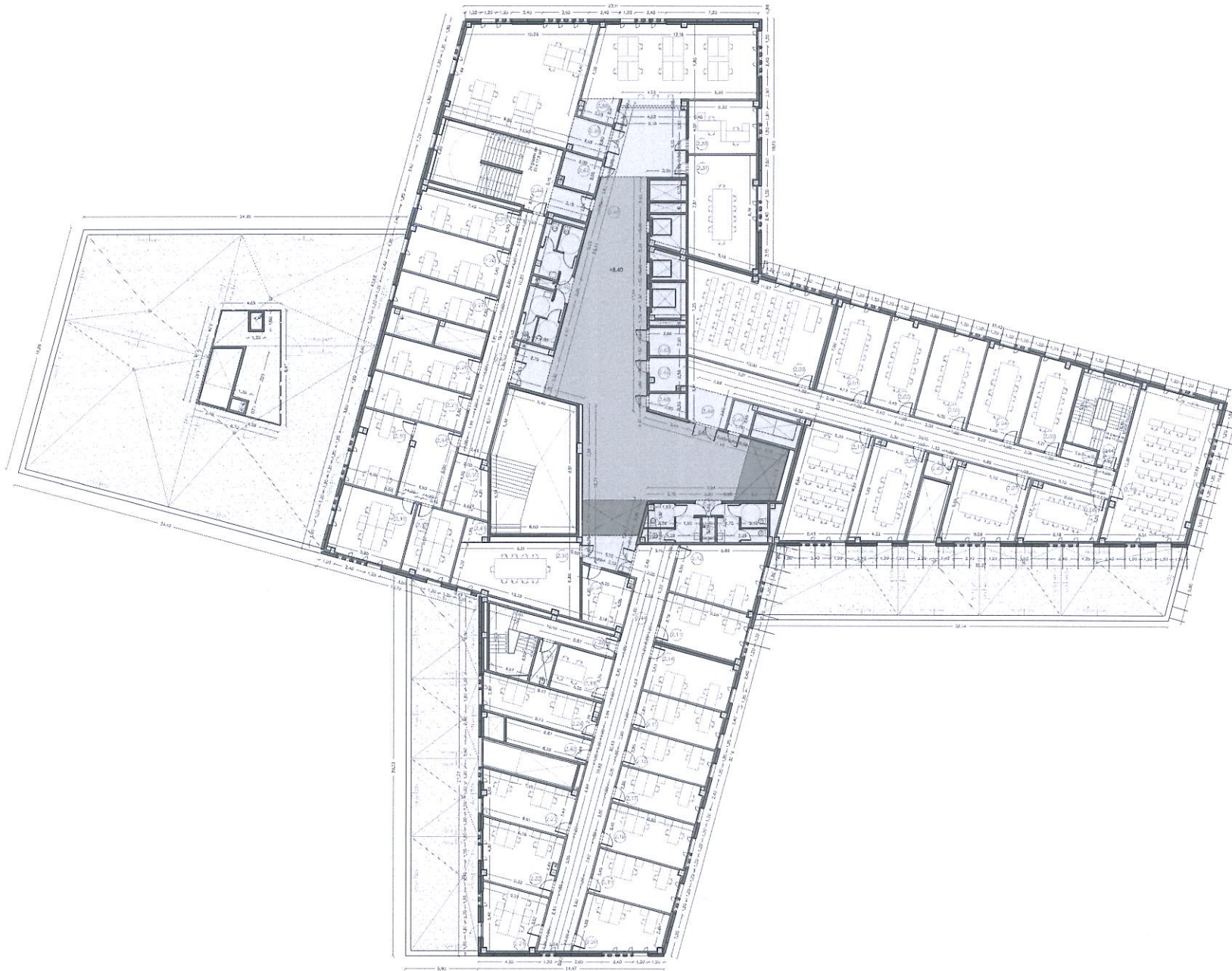
SUPERFICIES ÚTILES		ÁREAS PÉTIMAS	
ÁREAS GRANDES		1.14	44.38 m ²
1.01	181.32 m ²	1.10	39.28 m ²
1.02	121.04 m ²	1.10	41.82 m ²
ÁREAS MEDIAS		1.17	43.84 m ²
1.03 DOCEJAS INFORMATIZADA	95.67 m ²	1.18	48.60 m ²
1.04	71.44 m ²	1.19	27.92 m ²
1.05	74.82 m ²	1.20 LABORATORI	46.64 m ²
1.06	195.80 m ²	1.21 LABORATORI	103.71 m ²
1.07	15.99 m ²	1.22 DEL EDUCADU ESTUJANTU	44.81 m ²
1.08 MÚSICA	100.01 m ²	1.23 INFERMERIA	92.40 m ²
1.09 PLÁSTICA	186.07 m ²	1.24 INFERMERIA	23.37 m ²
1.10	112.00 m ²	1.25 MADRAT COM INFERMERIA	18.08 m ²
1.11 EDUCADU PLÁSTICU	87.31 m ²		
1.12 PÁIDOMSTRAT	83.81 m ²		
1.13	47.18 m ²		
		SERVICIS / MÀSSEJERS INSTALCACIUS	
		1.26 ASSELC	71.27 m ²
		1.27 RE REJA	10.77 m ²
		1.28 RAUCIS	15.76 m ²
		1.29 MAGAT DERS	51.24 m ²
		1.30 PUNT DE CONTROL	8.85 m ²
		1.31 CIRCULACIUS	8.21 m ²
SUPERFICIE CONSTRUIDA PLANTA PRIMERA			8,221.71 m ²

planta segona

SUPERFÍCIES ÚTILES

DEBANS			
2.01	29,77 m ²	2,27	20,42 m ²
2.02	11,59 m ²	2,26	10,43 m ²
2.03	26,35 m ²	2,20	19,36 m ²
2.04	28,20 m ²	1,39	20,10 m ²
2.05	22,27 m ²	0,71	26,77 m ²
2.06	24,76 m ²	2,32	19,60 m ²
2.07	32,94 m ²		
2.08	11,25 m ²		
ESPAI DE CONSULTA			
2.09		14,24 m ²	
2.10		2,24	14,59 m ²
2.11		0,76	14,85 m ²
TAULES POLIVALENTS			
2.12	76,22 m ²		
2.13	74,29 m ²		
2.14	47,50 m ²		
DESPATXS			
2.15	29,75 m ²		
2.16	24,94 m ²		
2.17	25,49 m ²		
2.18	18,84 m ²		
2.19	19,39 m ²		
2.20	10,71 m ²		
2.21	32,94 m ²		
2.22	32,40 m ²		
2.23	26,12 m ²		
2.24	26,12 m ²		
2.25	21,60 m ²		
2.26	37,07 m ²		
2.27	24,96 m ²		
2.28	24,79 m ²		
2.29	22,29 m ²		
2.30	20,41 m ²		
DESPATX D'INFORMÀTICA			
2.31		27,33 m ²	
SECRETARIA			
2.32		78,67 m ²	
SERVEIS / MAGATZEMS / INSTAL·LACIONS			
2.33		46,69 m ²	
2.34		5,70 m ²	
2.35		26,08 m ²	
2.36		26,40 m ²	
2.37		17,18 m ²	

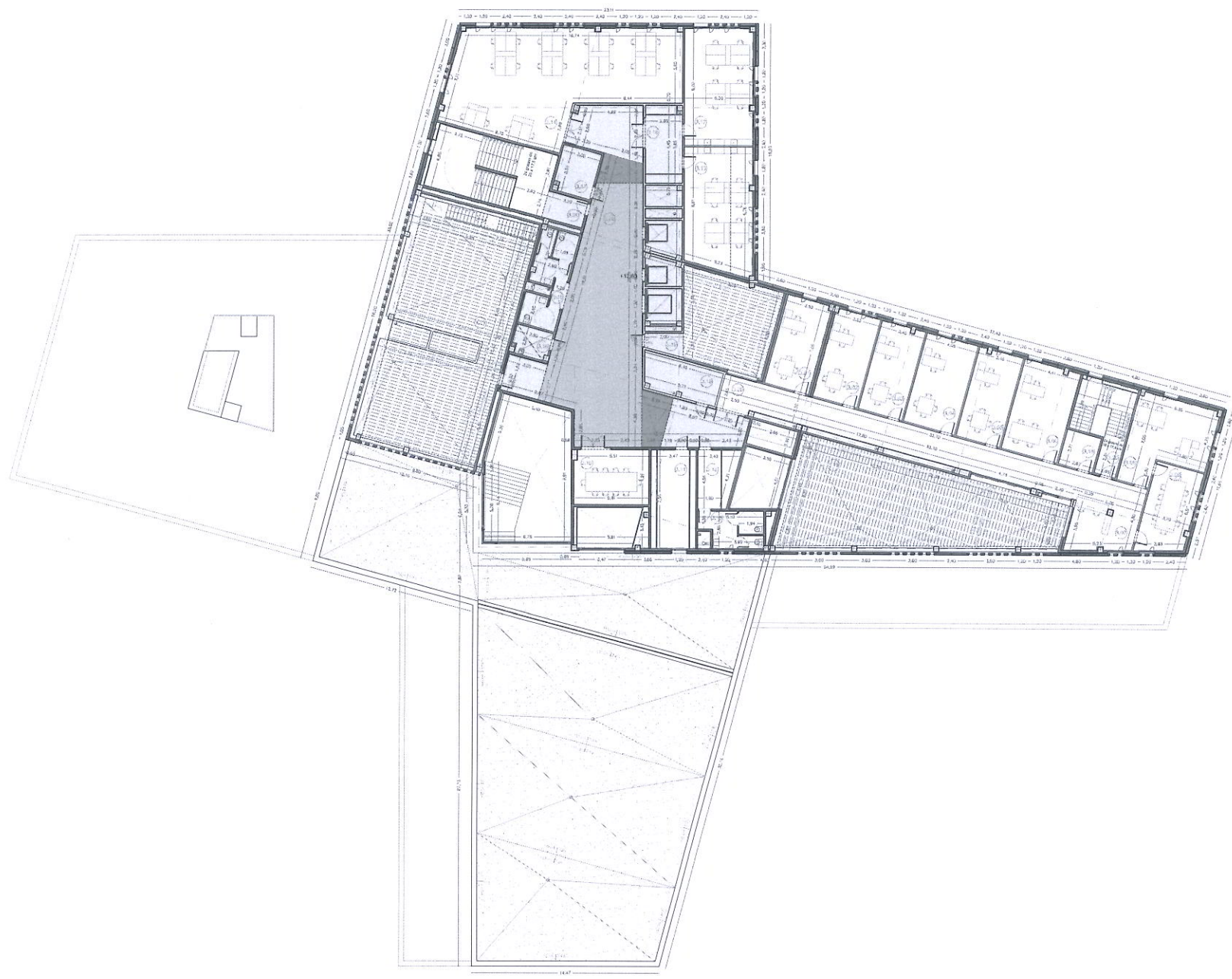
SUPERFÍCIE CONSTRUÏDA PLANTA SEGONA 2274,96 m²

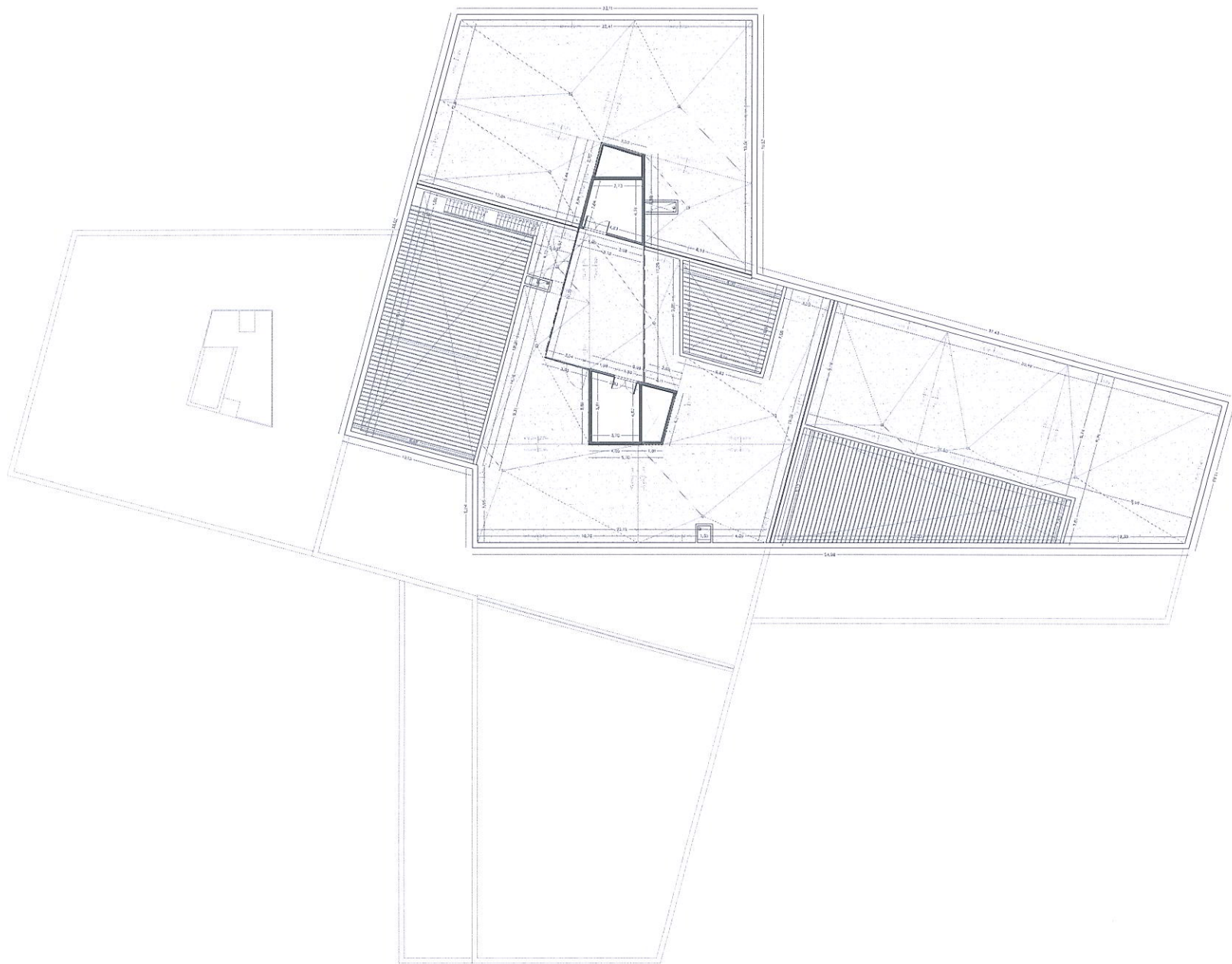


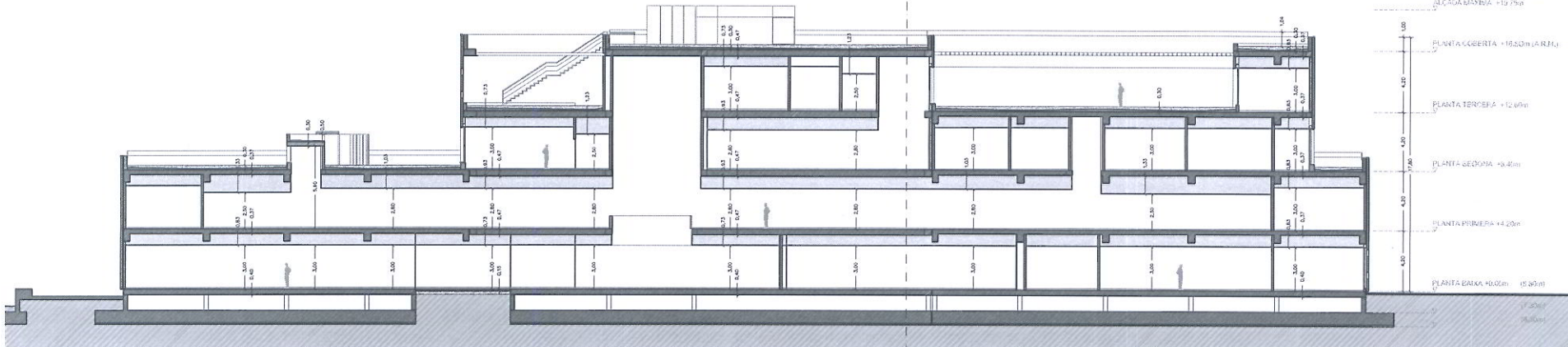
planta tercera

SUPERFICIES ÚTILES		
DEPARTOS	ÁREAS	
3.01	26,98 m ²	3.11
3.02	24,75 m ²	
3.03	26,10 m ²	LABORATORIO
3.04	28,55 m ²	3.12
3.05	24,14 m ²	3.13
3.06	30,60 m ²	
3.07	27,51 m ²	
DEPARTAMA DIRECCIÓN		EXTENSIÓN UNIVERSITARIA
3.08	35,80 m ²	3.14
3.09	24,23 m ²	
3.10	24,42 m ²	
		SERVICIOS MAGAZEN / INSTALACIONES
		3.15 VEST. CC
		3.16 NITEJIA
		3.17 PALKET
		3.18 MAQUINARIAS
		3.19 PABILLO INSTALACIONES
		3.20 CUBÍCULOS
		3.21 CUBÍCULOS

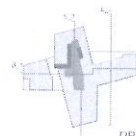
SUPERFICIE CONSTRUIDA PLANTA TERCERA 1.232,64 m²







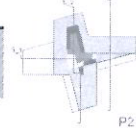
S_1



PB



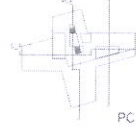
P1



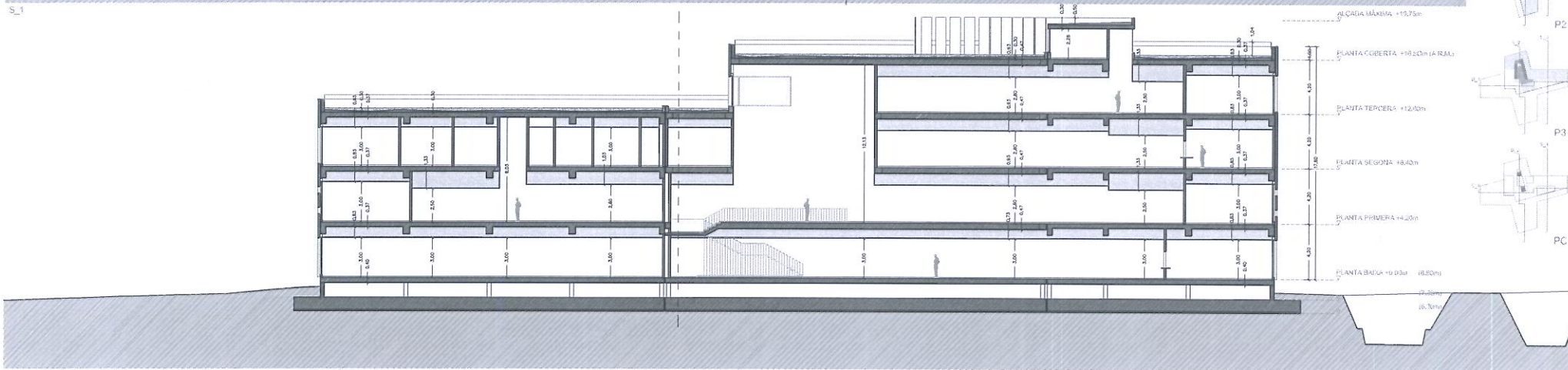
P2



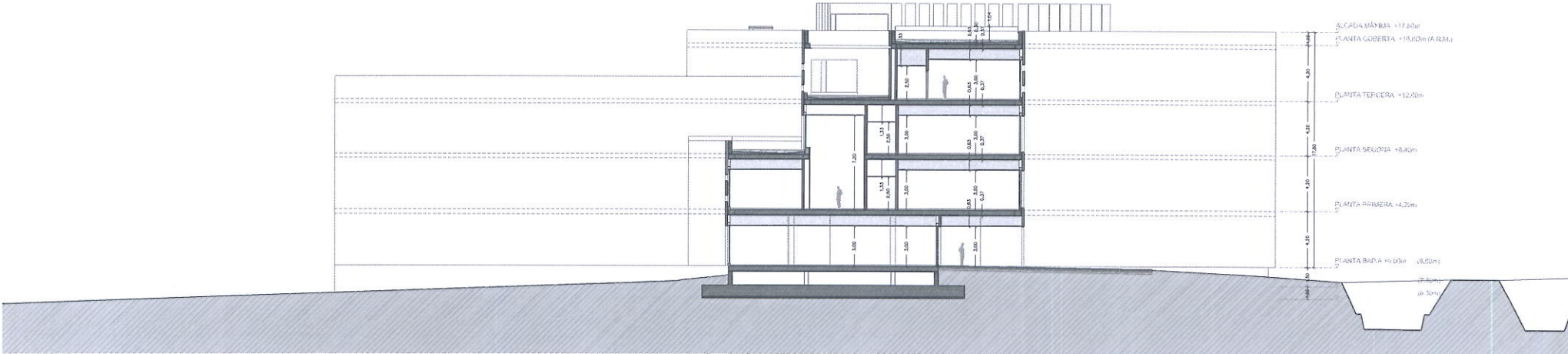
P3



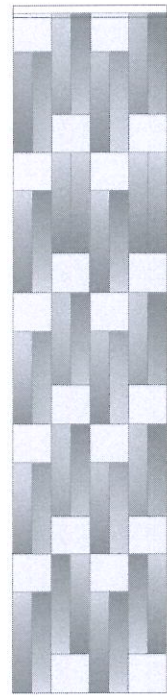
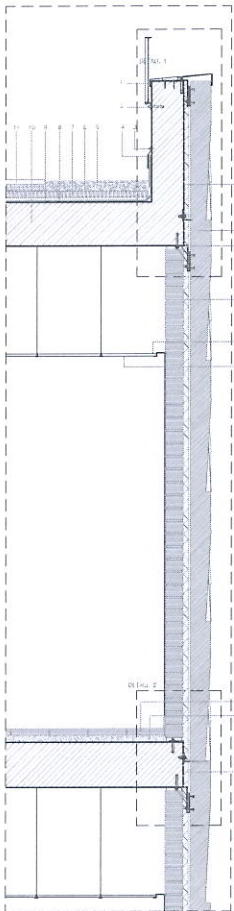
PC



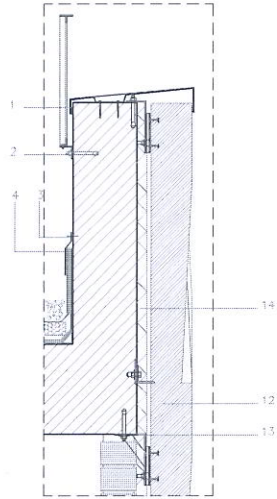
S_2



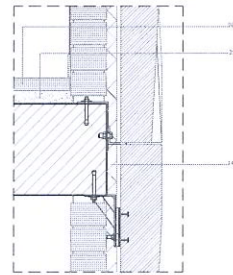
S_3



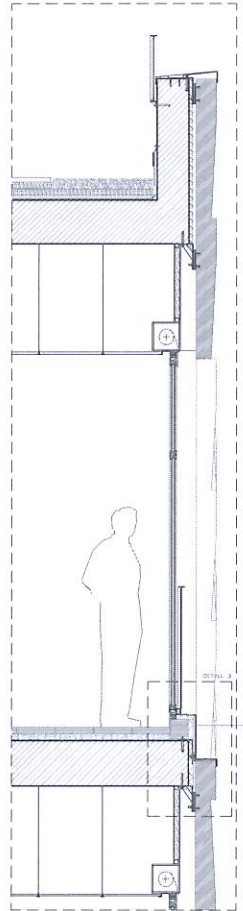
ALÇAT - PANEEL A



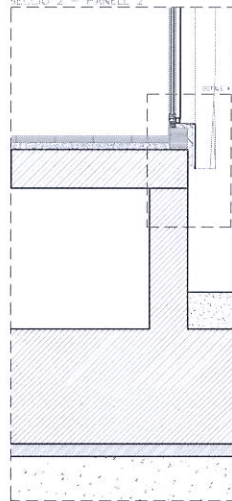
DETALL 1 - PANEEL A



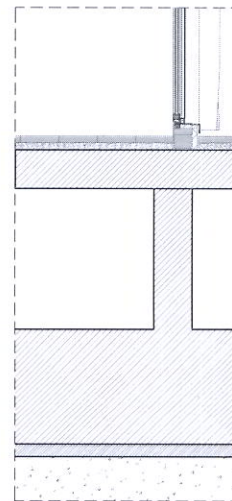
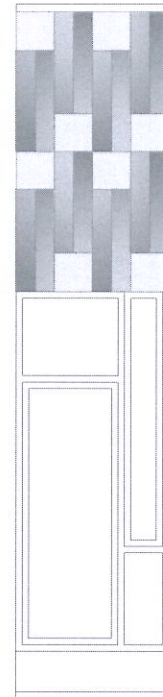
DETALL 2 - PANEEL A



SECCIÓ 2 - PANEEL Z

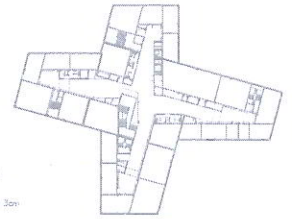


SECCIÓ 2 - PANEEL A



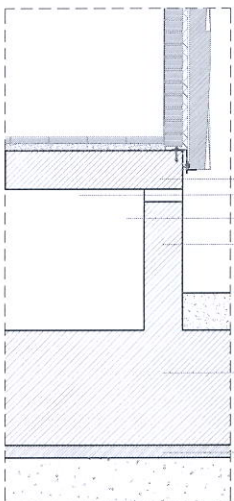
SECCIÓ 2' - PANEEL A

1. Xapa d'alumini anoditzat
2. Amunt de formigó armat in situ
3. Xapa d'alumini anoditzat curvada al mur
4. L'landa d'ALUFLEX
5. Grava més 2 cm
6. Capa d'aïllament FELTEMPER 150 mm
7. Palletina en PVC de 95 cm
8. Membrana impermeable RHENOFIX 20
9. Capa insuladora de fibra sintètica, opacitat, PLS 100mm 200 mm
10. Forjat
11. Mosaïc PASTORAL, Mosaïc 8x8
12. Panell de formigó arquitectònic 4,00 x 1,20m
13. Anella entre mur i forjat
14. Aïllament tèrmic, placa de polietilè extrudit 30m
15. Aïllament acústic, gòndola preformat 40m
16. Sotacòst
17. Fosa i forat
18. Perfil metàl·lic en U
19. Fila, suata regulable
20. Paviment de formigó, 4m en quadrat
21. Omer
22. Mosaïc 15x7x12
23. Cava de peralena MONGES-ODR 20x20cm
24. Panell acústic i aïllament aigua
25. Fianca de mosaic d'alumini amb regleta de perfil metàl·lic anoditzat 40x12x20
26. Panell de formigó arquitectònic, en gresol 4,00 x 1,20m
27. Barana de xapa d'alumini anoditzat, 60m
28. Barana de xapa perforada ultraligera
29. Xapa de xapa d'alumini anoditzat 60m
30. Forjat vertical
31. Omer ventilat
32. Mur de formigó
33. Mosaïc de ceràmica 30x30
34. Formigó de repleta

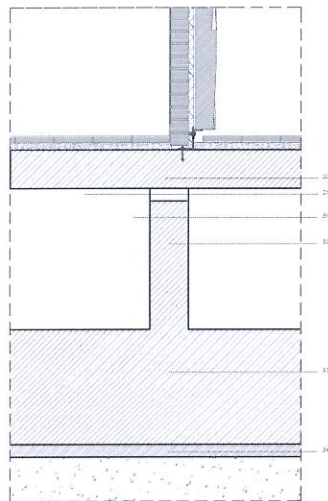


Detall barana

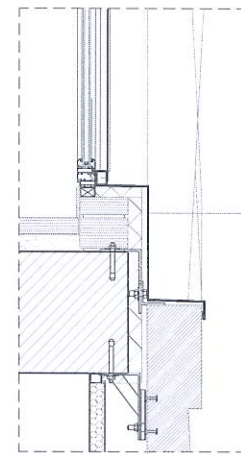
Detall alçada



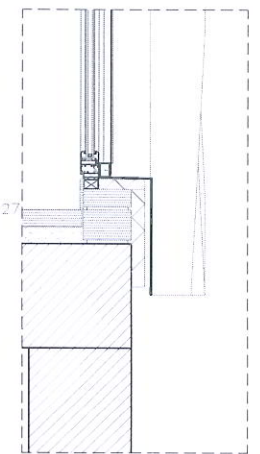
SECCIÓ 1 - PANEEL A



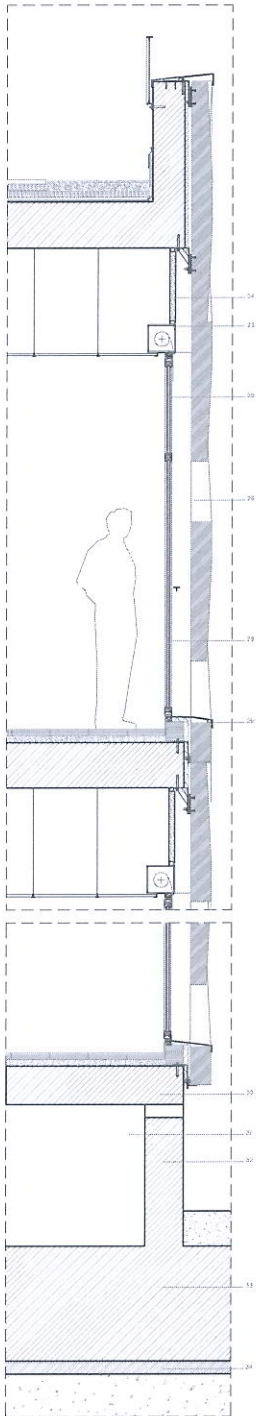
SECCIÓ 1' - PANEEL A



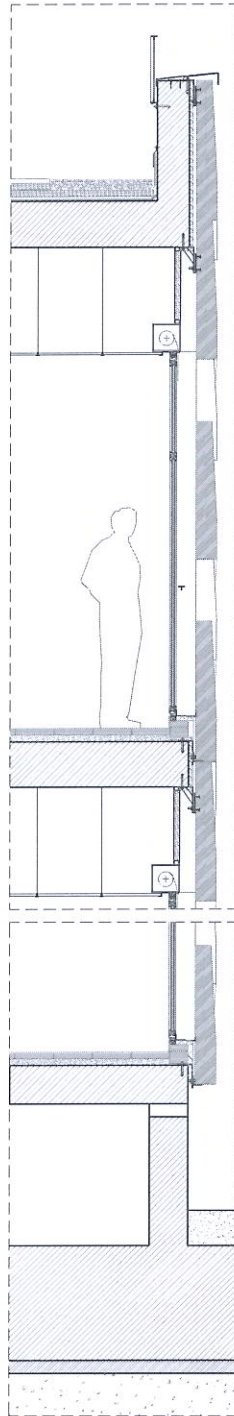
DETALL 3 - PANEEL A



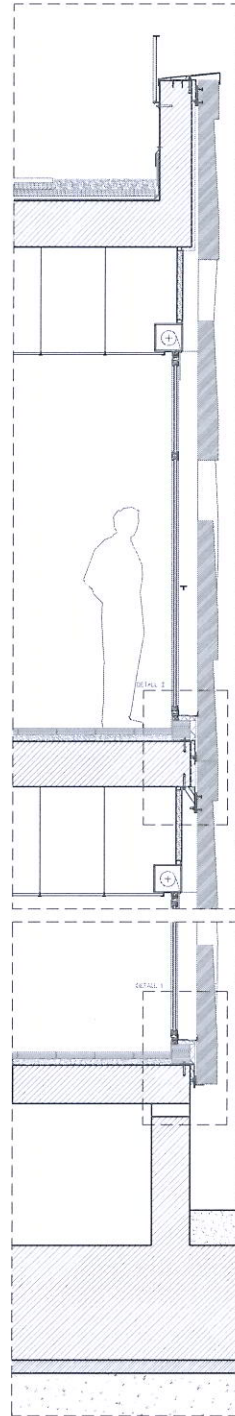
DETALL 4 - PANEEL A



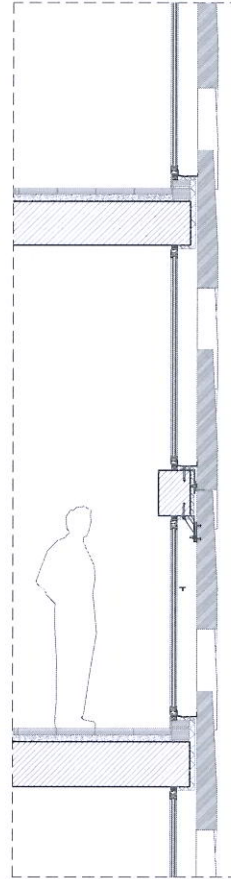
SECCIÓ 1 - PANELL B



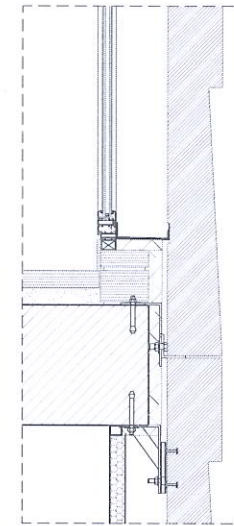
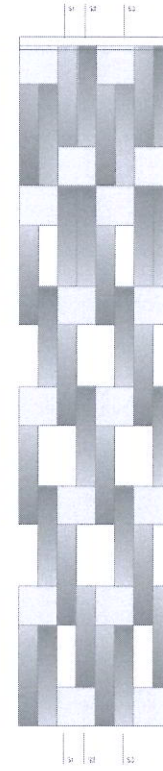
SECCIÓ 2 - PANELL B



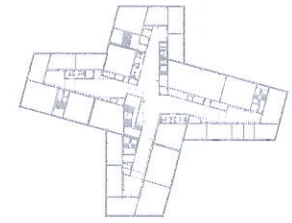
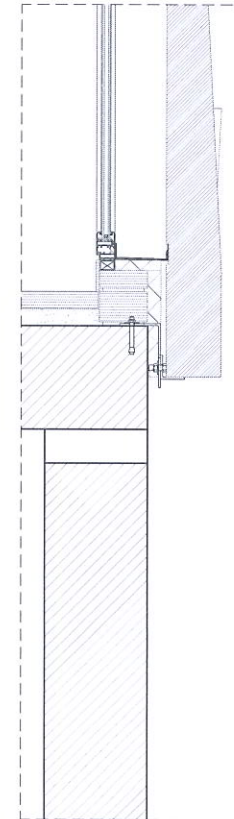
SECCIÓ 3 - PANELL B



SECCIÓ ESCALA - PANELL B

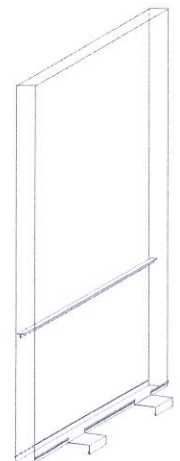


DETALL 2 - PANELL B



1. Vaja d'alumini anoditzat
2. Anell de fusta i panell de fusta
3. Vaja d'alumini anoditzat carregada d'aire
4. Laminat TENGOTEX
5. Vaja 2x8-3 cm
6. Capa inferior PELTEMPER 150 W
7. Punt de vista exterior 4x4 cm
8. Membrana impermeable d'etilètilè, 0,6
9. Capa superior de fusta anellada, gabinet PELTEMPER 300 W
10. Fusta
11. Anell de fusta, espai 4x4
12. Panell de fusta i al·luminat, 4,20 x 1,20m
13. Anclatge entre aigua i terra
14. Anclatge terra, panell de poliestirè expandid 20m
15. Anclatge terra, panell de poliestirè expandid 40m
16. Mida real
17. Aigua superior
18. Perfil vertical en U
19. Fals sostre suspès
20. Paviment de ceràmica, 4m de gruix
21. Carrot
22. Fusta 15x70x13
23. Capa de parets d'etilètilè, 0,6/0,6
24. Panell acústic i impermeable
25. Fusta i panell d'alumini amb vidre de segon tipus, vidre 12/12
26. Panell de fusta i al·luminat, en espai 4,20 x 1,20m
27. Barriera de vapor d'etilètilè, 0,6m
28. Barriera de vapor d'etilètilè, 0,6m
29. Fusta de segon tipus, anclatge 50m
30. Fusta de segon tipus
31. Carrot vertical
32. Muret de fusta
33. Llista de fusta i al·luminat 50 cm
34. Travessa de fusta

Detall: S'ha de llegir



PRESSUPOST D'EXECUCIÓ PER CONTRACTE

Pàg. 1

PRESSUPOST D'EXECUCIÓ MATERIAL	7.942.752,93
13,00 % DESPESES GENERALS SOBRE 7.942.752,93.....	1.032.557,88
6,00 % BENEFICI INDUSTRIAL SOBRE 7.942.752,93.....	476.565,18

Subtotal 9.451.875,99

16,00 % IVA SOBRE 9.451.875,99.....	1.512.300,16
TOTAL PRESSUPOST PER CONTRACTE	€ 10.964.176,15

Aquest pressupost d'execució per contracte puja a

(DEU MILIONS NOU-CENTS SEIXANTA-QUATRE MIL CENT SETANTA-SIS EUROS AMB QUINZE CENTIMS)

RESUM DE PRESSUPOST

NIVELL 5: NIVELL 3		Import
NIVELL 3	01.06.01.01.01	268.377,10
NIVELL 3	01.06.01.01.02	20.775,28
NIVELL 3	01.06.01.01.03	227.078,09
NIVELL 3	01.06.01.01.04	209.681,80
NIVELL 3	01.06.01.01.05	358.256,58
NIVELL 3	01.06.01.01.06	56.710,19
NIVELL 3	01.06.01.01.07	95.272,77
NIVELL 3	01.06.01.01.08	39.500,89
Títol 4	01.06.01.01	1.275.652,70
NIVELL 3	01.06.01.02.09	5.850,58
Títol 4	01.06.01.02	5.850,58
NIVELL 3	01.06.03.05.0A	17.690,02
NIVELL 3	01.06.03.05.0B	40.219,84
NIVELL 3	01.06.03.05.0C	19.095,80
Títol 4	01.06.03.05	77.005,66
NIVELL 3	01.06.03.0H.0D	15.977,06
NIVELL 3	01.06.03.0H.0E	19.606,84
Títol 4	01.06.03.0H	35.583,90
NIVELL 3	01.06.03.0I.0F	8.543,05
NIVELL 3	01.06.03.0I.0G	4.181,91
Títol 4	01.06.03.0I	12.724,96
NIVELL 3	01.06.03.0J.0H	56.110,81
NIVELL 3	01.06.03.0J.0I	9.909,63
NIVELL 3	01.06.03.0J.0J	14.578,26
Títol 4	01.06.03.0J	80.598,70
		1.487.416,50

NIVELL 4: TITOL 4		Import
Títol 4	01.03.02.01	221.030,84
Títol 4	01.03.02.02	920.955,59
Títol 4	01.03.02.04	405.309,00
Títol 3	01.03.02	1.547.295,43
Títol 4	01.04.01.01	319.969,25
Títol 4	01.04.01.02	182.379,87
Títol 3	01.04.01	502.349,12
Títol 4	01.04.02.02	387.000,17
Títol 3	01.04.02	387.000,17
Títol 4	01.05.02.01	311.178,10
Títol 4	01.05.02.02	17.783,77
Títol 3	01.05.02	328.961,87
Títol 4	01.06.01.01	1.275.652,70
Títol 4	01.06.01.02	5.850,58
Títol 4	01.06.01.03	20.132,56
Títol 3	01.06.01	1.301.635,84
Títol 4	01.06.02.04	89.680,66
Títol 4	01.06.02.05	48.143,36
Títol 4	01.06.02.06	2.229,61
Títol 4	01.06.02.07	44.745,11
Títol 4	01.06.02.08	11.120,20
Títol 4	01.06.02.09	104.271,04
Títol 4	01.06.02.0A	72.100,22
Títol 4	01.06.02.0B	97.003,61
Títol 4	01.06.02.0C	41.487,36

RESUM DE PRESSUPOST

Pag.: 2

Títol 4	01.06.02.0D	LUMENERES	200.531,68
Títol 4	01.06.02.0E	XARXA DE TERRES	12.843,51
Títol 4	01.06.02.0F	VARIS	11.734,37
Títol 3	01.06.02	INSTAL·LACIÓ DE ELECTRICITAT	735.890,73
Títol 4	01.06.03.0G	SANEJAMENT	77.005,66
Títol 4	01.06.03.0H	LAMPISTERIA	35.583,90
Títol 4	01.06.03.0I	GAS NATURAL	12.724,96
Títol 4	01.06.03.0J	EXTINCIÓ	80.598,70
Títol 4	01.06.03.0K	VARIS	11.523,63
Títol 3	01.06.03	INSTAL·LACIÓ DE MECÀNIQUES	217.436,85
Títol 4	01.06.04.0L	INFRAESTRUCTURES	15.674,41
Títol 4	01.06.04.0M	SISTEMA DE CABLEJAT ESTRUCTURAT	74.177,62
Títol 4	01.06.04.0N	RADIOLEVISIÓ	2.615,98
Títol 4	01.06.04.0O	CONTRANTRUSIÓ	3.550,80
Títol 4	01.06.04.0P	CTTV	4.685,02
Títol 4	01.06.04.0Q	DETECCIÓ D'INCENDIS	38.508,12
Títol 4	01.06.04.0R	GESTIÓ TÈCNICA	59.186,31
Títol 4	01.06.04.0S	VARIS	12.637,23
Títol 3	01.06.04	INSTAL·LACIÓ DE COMUNICACIONS I SEGURETAT	211.035,49
			5.231.605,50

NIVELL 3: TITOL 3			Import
Títol 3	01.00.01	ENDERROCS	922,28
Títol 3	01.00.03	SERVEIS AFECTATS	530,20
Capítol	01.00	ENDERROCS, GESTIÓ DE RESIDUS I SERVEIS AFECTATS	1.452,48
Títol 3	01.01.01	MOVIMENT DE TERRES	21.632,06
Capítol	01.01	MOVIMENT DE TERRES	21.632,06
Títol 3	01.02.01	FONAMENTS	534.462,26
Títol 3	01.02.02	SISTEMES DE CONTENCIÓ DE TERRES	40.131,87
Títol 3	01.02.03	ESTRUCTURA	1.134.735,14
Capítol	01.02	SISTEMA ESTRUCTURAL	1.709.329,27
Títol 3	01.03.01	ENVOLVENT SOTA RASANT	5.763,63
Títol 3	01.03.02	ENVOLVENT SOBRE RASANT	1.547.295,43
Capítol	01.03	SISTEMA D'ENVOLVENT	1.553.059,06
Títol 3	01.04.01	ELEMENTS DIVISORIS VERTICALS	502.349,12
Títol 3	01.04.02	ELEMENTS DIVISORIS HORIZONTALS	387.000,17
Capítol	01.04	SISTEMA DE COMPARTIMENTACIÓ	889.349,29
Títol 3	01.05.01	REVESTIMENTS DE PARAMENTS VERTICALS	305.475,57
Títol 3	01.05.02	REVESTIMENT DE PARAMENTS HORIZONTALS	328.961,87
Capítol	01.05	SISTEMA D'ACABATS INTERIORS	634.437,44
Títol 3	01.06.01	INSTAL·LACIÓ DE CLIMATITZACIÓ I VENTILACIÓ	1.301.635,84
Títol 3	01.06.02	INSTAL·LACIÓ DE ELECTRICITAT	735.890,73
Títol 3	01.06.03	INSTAL·LACIÓ DE MECÀNİQUES	217.436,85
Títol 3	01.06.04	INSTAL·LACIÓ DE COMUNICACIONS I SEGURETAT	211.035,49
Títol 3	01.06.05	INSTAL·LACIONS DE TRANSPORT	82.607,98
Capítol	01.06	SISTEMA DE CONDICIONAMENTS I INSTAL·LACIONS	2.548.606,89
Títol 3	01.07.01	EQUIPAMENT	4.1673,85
Capítol	01.07	EQUIPAMENT	4.1673,85
Títol 3	01.08.01	MOVIMENT DE TERRES	49.080,09
Títol 3	01.08.02	SISTEMA ESTRUCTURAL	78.011,45
Títol 3	01.08.04	SISTEMA D'ACABATS	113.225,84
Títol 3	01.08.05	SISTEMA DE CONDICIONAMENTS I SERVEIS	67.140,91
Títol 3	01.08.06	JARDINERIA I MOBILIARI URBÀ	35.138,44
Capítol	01.08	URBANITZACIÓ	342.596,73

RESUM DE PRESSUPOST

Pag.: 3

7.742.137,07

NIVELL 2: CAPTOL		Import
Capitol	01,00	1.452,48
Capitol	01,01	21.632,06
Capitol	01,02	1.709.329,27
Capitol	01,03	1.553.059,06
Capitol	01,04	889.349,29
Capitol	01,05	634.437,44
Capitol	01,06	2.548.606,89
Capitol	01,07	41.673,85
Capitol	01,08	342.596,73
Capitol	01,0C	79.466,30
Capitol	01,0Z	121.149,56
Obra	01	7.942.752,93
		7.942.752,93

NIVELL 1: OBRA			Import
Obra	01	Pressupost tortosa executiu	7.942.752,93
			7.942.752,93